



ESTADO DE MATO GROSSO
Prefeitura Municipal de Juara



Lei Complementar n.º 090, de 17 de agosto de 2011.

Altera o Anexo VII da Alínea "a" do Art. 2.º da Lei Complementar n.º 016/2006.

O Prefeito do Município de Juara, Estado de Mato Grosso, faz saber que a Câmara Municipal aprovou e eu sanciono e promulgo a seguinte Lei;

Art. 1º - Altera o Anexo VII da Alínea "a" do Art. 2.º da Lei Complementar n.º 016, de 17 de Novembro de 2006, passando a vigorar com a seguinte redação, conforme documento anexo;

Art. 2.º

a)

b)

Art. 2º - Esta Lei entrará em vigor na data de sua publicação, revogadas as disposições em contrário.

Governo Municipal de Juara, Estado de Mato Grosso, em 17 de Agosto de 2011.

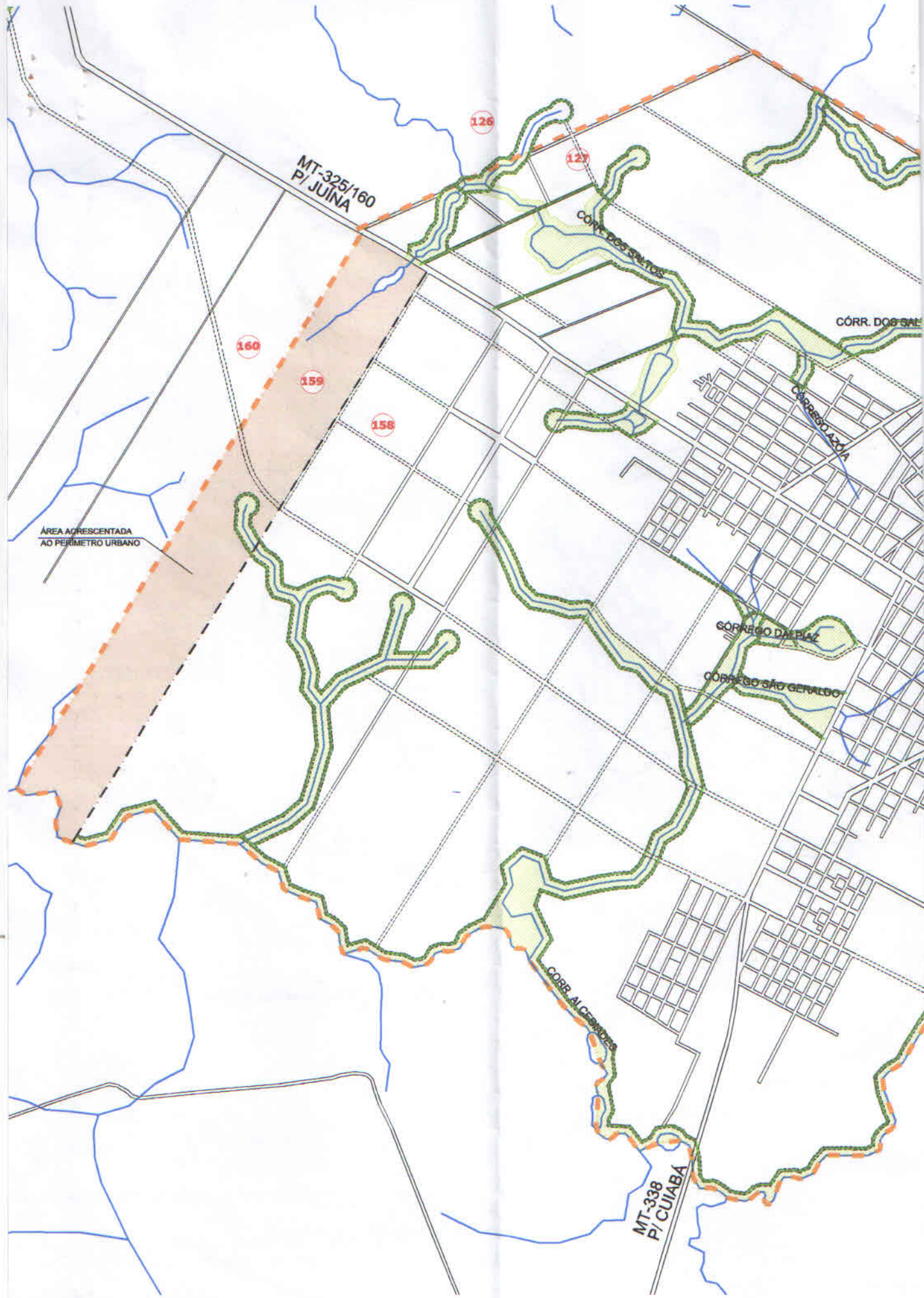
José Alcir Paulino
Prefeito Municipal



**ANEXO VII - MEMORIAL DESCRITIVO DO PERÍMETRO URBANO DA CIDADE
DE JUARA**

“Partindo de um ponto localizado sobre a margem esquerda do Córrego Israel, na divisa dos lotes 133 e 134, segue por essa divisa até encontrar a Avenida José Alves Bezerra; deflete à esquerda e segue por essa avenida no rumo geral norte até encontrar a margem direita do Afluente do Córrego Alcebiades; deflete à direita e desce pela margem direita desse curso d’água até encontrar a divisa dos lotes 159 e 160; deflete à direita e segue por essa divisa até encontrar a Avenida Rio Arinos; deflete à esquerda e segue por essa avenida no rumo geral sul até encontrar a divisa dos lotes 126 e 127; deflete à direita e segue por essa divisa até encontrar a estrada rural para Porto de Areia Delarica; deflete à direita e segue por essa estrada no rumo geral nordeste até encontrar a divisa dos lotes 122 e 130; deflete à esquerda e segue por essa divisa até encontrar a margem esquerda do Córrego Israel; deflete à direita e sobe pela margem esquerda desse curso d’água até o ponto inicial da presente descrição, delimitando uma superfície de 3.133,85ha.”

Meritawara Nibetad Baganha
Arquiteto e Urbanista CREA 128269/1080
Chefe da Divisão do Plano Diretor - port. 394/2009



MT-325/160
P/ JUINA

126

127

160

159

158

ÁREA ADRESCENTADA
AO PERÍMETRO URBANO

CÓRR. DO SAI

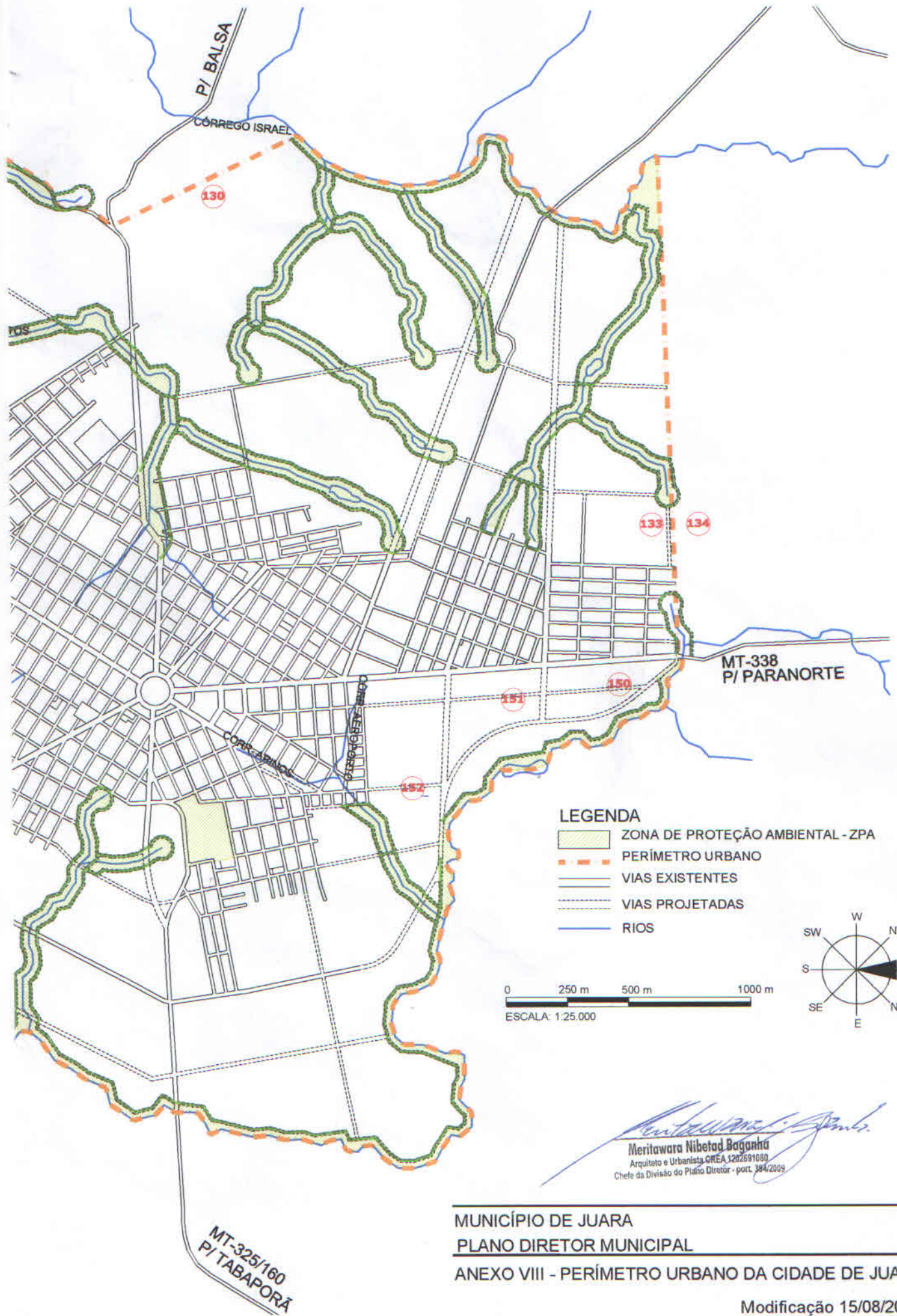
CÓRR. DOA

CÓRR. DA PLAZ

CÓRR. SÃO GERALDO

CÓRR. ALGEMEM

MT-338
P/ CUIABA



- LEGENDA**
- ZONA DE PROTEÇÃO AMBIENTAL - ZPA
 - PERÍMETRO URBANO
 - VIAS EXISTENTES
 - VIAS PROJETADAS
 - RIOS

0 250 m 500 m 1000 m
 ESCALA: 1:25.000



Meritawara Nibetad Baganha
 Meritawara Nibetad Baganha
 Arquiteto e Urbanista CREA 1202691080
 Chefe da Divisão do Plano Diretor - par. 394/2009

MUNICÍPIO DE JUARA
 PLANO DIRETOR MUNICIPAL
 ANEXO VIII - PERÍMETRO URBANO DA CIDADE DE JUARA
 Modificação 15/08/2011